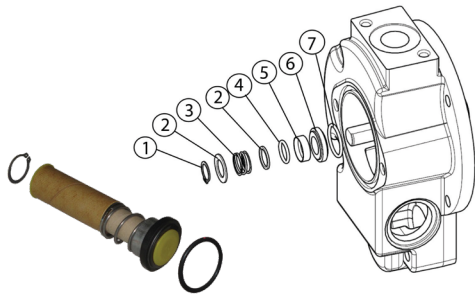


SEAL KIT KIT700SL INSTRUCTIONS

FOR FILL-RITE SERIES 700 & 300 FUEL PUMPS | ENGLISH



No.	Description	Qty
1	Retaining Ring	1
2	Washer (Plated)	2
3	Spring (SS*)	1
4	-114 O-ring (FKM**)	1
5	Metal Seal Ring (SS*)	1
6	Metal Seal Ring (SS*)	1
7	-120 O-ring (FKM**)	1

*SS: Stainless Steel

**FKM: Fluorocarbon

Instructions

Carefully remove old seal components and clean out pump seal bore. Pump seal bore and shaft must be clean and free of scratches for proper seal performance. Follow the steps illustrated below to install new seal.

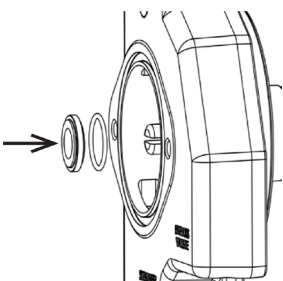
CAUTION

Relieve pump pressure and disconnect power before working on pump. To ease installation the components have been assembled in order of installation on the cardboard tube.

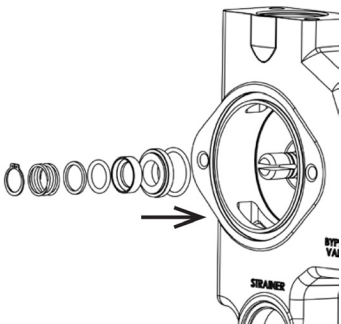
1. Pull the yellow cap off the end of the tube. Install O-ring seal (7) as indicated above.



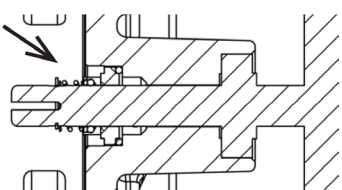
2. Place the tube over the motor shaft, shown. Using the cardboard collar on the tube, push all the seals and other components onto the motor shaft.



3. Be certain all the components are installed on the shaft. Press them firmly in place using the collar.

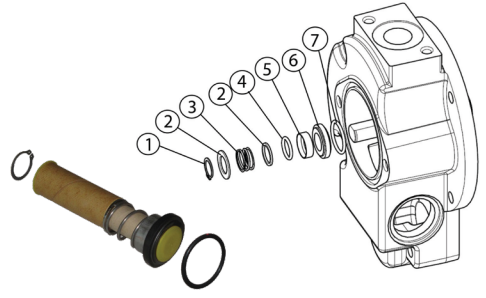


4. Using retaining clip pliers, push retaining clip onto the shaft until you feel it snap into the groove on the shaft.



KIT DE SELLOS KIT700SL INSTRUCCIONES

PARA LAS BOMBAS DE COMBUSTIBLE FILL-RITE DE LAS SERIES 700 Y 300 | ESPAÑOL



N.º	Descripción	Cant.
1	Anillo de retención	1
2	Arandela (chapada)	2
3	Resorte (SS*)	1
4	Sello O-ring -114 (FKM**)	1
5	Anillo de sello metálico (SS*)	1
6	Anillo de sello de carbono (SS*)	1
7	Sello O-ring -120 (FKM**)	1

*SS: Acero inoxidable

**FKM: Fluorocarburo

Instrucciones

Con cuidado, retire los componentes del sello antiguo y limpie el diámetro interior del sello de la bomba. El diámetro interior del sello de la bomba y el eje deben estar limpios y no tener rayas para un rendimiento adecuado del sello. Siga los pasos ilustrados a continuación para instalar el sello nuevo.

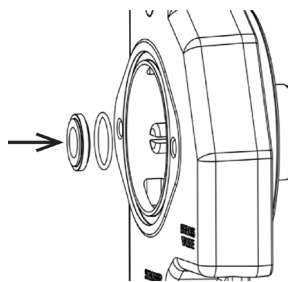
PRECAUCIÓN

Alivie la presión de la bomba y desconecte la energía antes de trabajar en la bomba. Para facilitar la instalación, los componentes se han montado en el orden de instalación en el tubo de cartón.

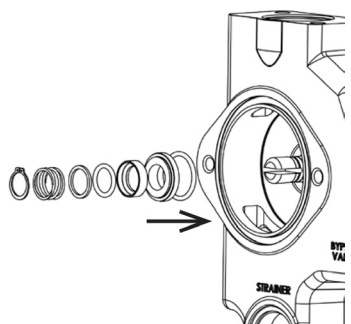
1. Saque la tapa amarilla del extremo del tubo. Instale el sello o-ring (7) como se indica arriba.



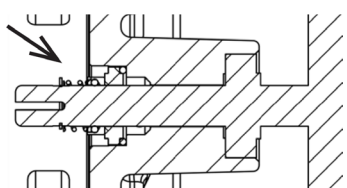
2. Coloque el tubo sobre el eje del motor, con el extremo del sello primero, como se muestra. Con el collarín de cartón del tubo, empuje todos los sellos y demás componentes en el eje del motor.



3. Asegúrese de que todos los componentes estén instalados en el eje. Presione firmemente en su lugar con el collarín.

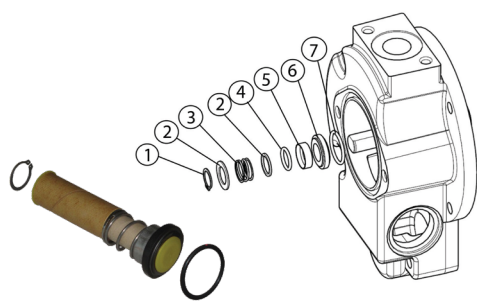


4. Con alicates para clip de retención, empuje el clip de retención en el eje hasta que sienta que encaja en el surco.



TROUSSE ÉTANCHÉITÉ KIT700SL INSTRUCTIONS

POUR POMPES À CARBURANT FILL-RITE SÉRIES 700 ET 300 | FRANÇAIS



N.º	Description	Qté
1	Bague de retenue	1
2	Rondelle (Zinguée)	2
3	Ressort (SS*)	1
4	Joint torique -114 (FKM**)	1
5	Bague étanch. métal (SS*)	1
6	Bague d'étanch. carbone (SS*)	1
7	Joint torique -120 (FKM**)	1

*SS: Acier inoxydable

**FKM: Fluorocarbone

Instructions

Retirer avec précaution les pièces d'étanchéité usagées et nettoyer l'alésage d'étanchéité de la pompe. L'alésage et l'arbre à joints de la pompe doivent être propres et sans rayures pour assurer une bonne étanchéité. Poser le joint neuf conformément aux instructions illustrées ci-dessous.

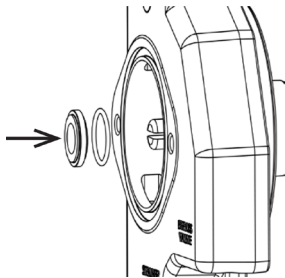
⚠ ATTENTION

Libérer la pression de la pompe et couper l'alimentation avant de travailler sur la pompe. Pour faciliter la pose, les différents éléments sont placés sur le tube en carton dans l'ordre d'installation.

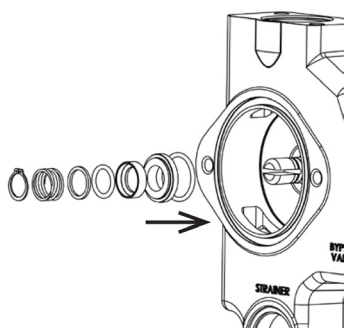
1. Retirer le capuchon jaune de l'extrémité du tube. Poser le joint torique (7) comme indiqué ci-dessous.



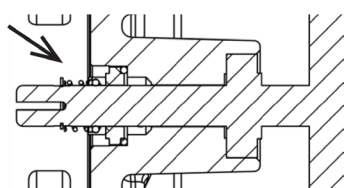
2. Placer le tube sur l'arbre du moteur, côté joint d'abord, comme sur l'illustration. À l'aide du manchon en carton sur le tube, pousser tous les joints et autres pièces sur l'arbre du moteur.



3. S'assurer que tous les composants sont à présent sur l'arbre. Les tenir fermement en place à l'aide du manchon.



4. À l'aide d'une pince pour bague de retenue, enfoncer la bague de retenue sur l'arbre jusqu'à ce qu'elle s'enclipsé dans la gorge.



FILL-RITE®

A GORMAN-RUPP COMPANY

SEAL KIT KIT700SL INSTRUCTIONS

FILLRITE.COM

Fill-Rite Company
8825 Aviation Drive
Fort Wayne, Indiana 46809 USA
T 1 (800) 720-5192
1 (260) 747-7524
F 1 (800) 866-4681