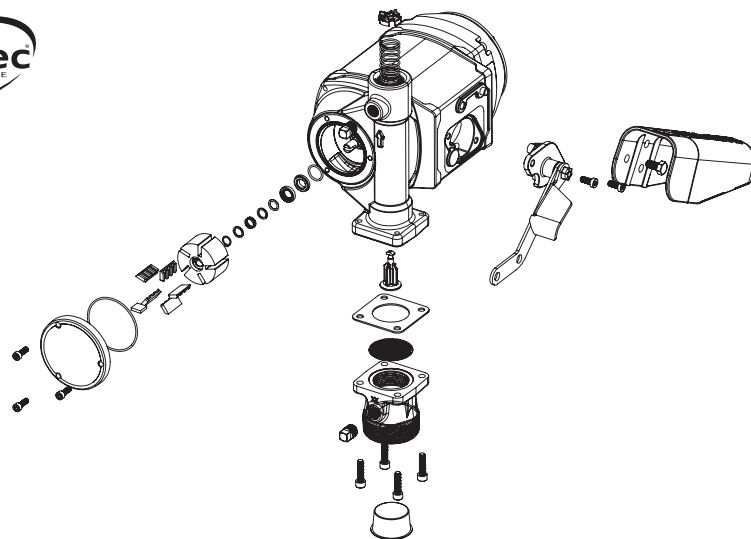


# FILL-RITE®

A GORMAN-RUPP COMPANY



## ESPECIFICACIONES TÉCNICAS DE LAS SERIE CON MONTAJE DE TAPÓN NX25-120



Motor	NX25-120
Alimentación	115V AC 50/60Hz
Clasificación de HP (potencia)	1/3 HP
Amperios (FLA)	3.5
RPM	Variable 400 a 3500
Ciclo de servicio	Servicio continuo para transferencia de combustible
Protección térmica	Protegido electrónicamente
Certificaciones	Motor UL/cUL

Bomba	
Tipo / Diseño	Paleta rotatoria
LPM en la configuración provista	95 LPM /25 GPM*
Clasificación de presión de derivación (bar [PSI]): máx.	1.7 bar (25 psi)
Vacío en seco (mm Hg [pulg. Hg])	279 (11)
Cabezal: máx.	14.8 m (48.5')
Entrada: tamaño de rosca	1-1/4" NPT
Salida: tamaño de rosca	1" NPT
Montaje	Tapón de 2" NPT
Material de la carcasa de la bomba	Hierro fundido
Material: material húmedo	Fenólico, acero inoxidable, acero, acetal, termofraguado, Buna N, fluorocarburo
Material del rotor	Hierro en polvo
Material de las paletas	Acetal
Líquidos compatibles	Diesel, gasolina, biodiesel hasta B20, E15, keroseno, alcoholes minerales y metanol (hasta 15%)
Tamaño de malla del filtro	20 x 20
Garantía	Garantía limitada de por vida†

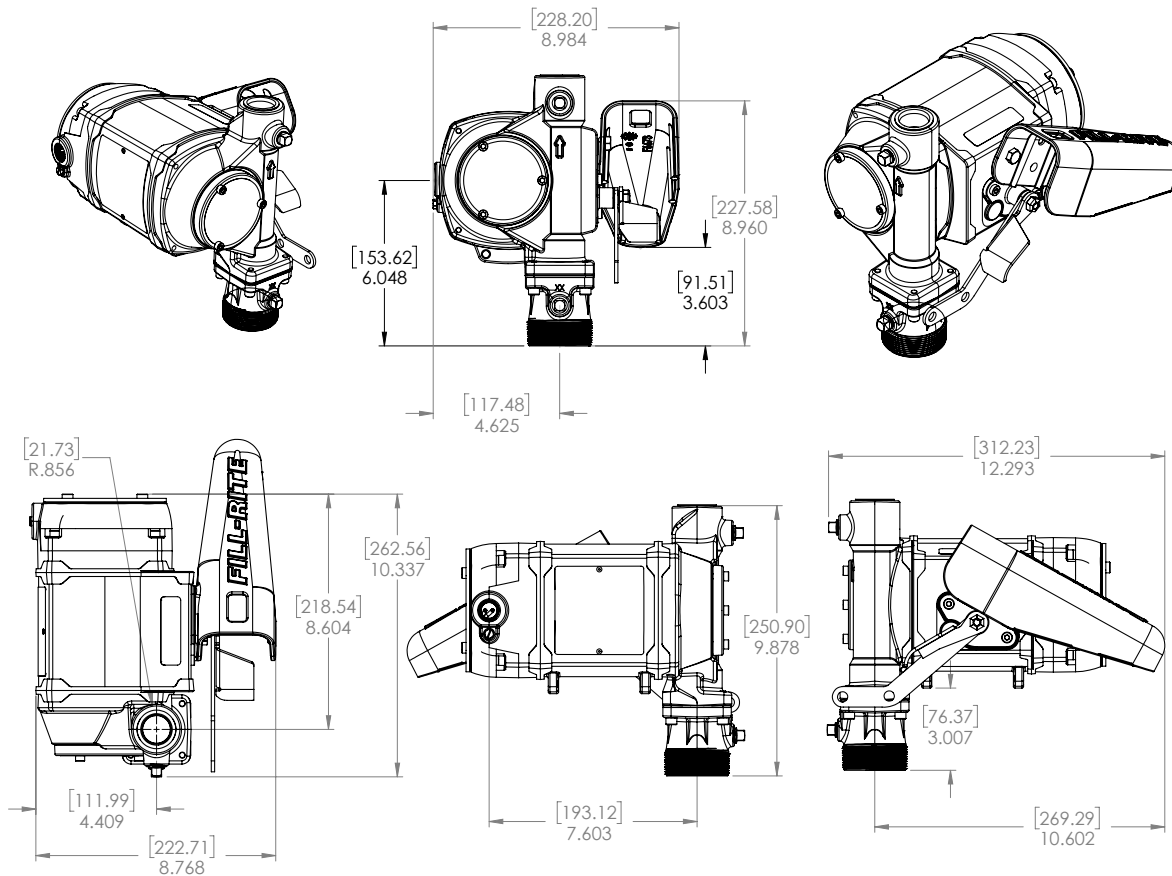
## INFORMACIÓN DEL KIT DE MANTENIMIENTO

Kit	Descripción	Piezas
KIT321RK	Kit de revisión	Rotor, cubierta del rotor, paletas, sello de junta tórica, kit de sello del eje, válvula de derivación, sello y rejilla de entrada, llave del rotor, piezas metálicas de fijación
KIT321RG	Grupo giratorio	Rotor, paletas, chaveta del rotor, junta, cubierta del rotor, tornillos
KIT320SL	Sello del eje	Conjunto de 8 piezas
KIT321BV	Kit de derivación	Válvula de vástago, resorte, junta tórica, tapa
KIT321NB	Kit de envoltura	Envoltura de boquilla, piezas metálicas de fijación
KIT321SK	Kit de sello externo	Sello de junta tórica de cubierta del rotor, junta de entrada, rejilla
KIT321BG	Kit de entrada	Adaptador de tapón de entrada, piezas metálicas de instalación, rejilla de entrada, sello
KIT321SW	Interruptor	Conjunto de interruptor
KIT321ASN	Kit antisifón	Manguera antisifón, conectores
KIT321FLG	Kit de brida para medidor	Brida del medidor, junta tórica, tornillos
KIT321JC	Kit de caja de conexiones	Caja de conexiones, junta tórica, tornillos

\*Agregar accesorios afectará la velocidad de flujo  
†Los detalles de la garantía se pueden encontrar en [fillrite.com](http://fillrite.com)

# INFORMACIÓN DE DIMENSIONES

# FILL-RITE®



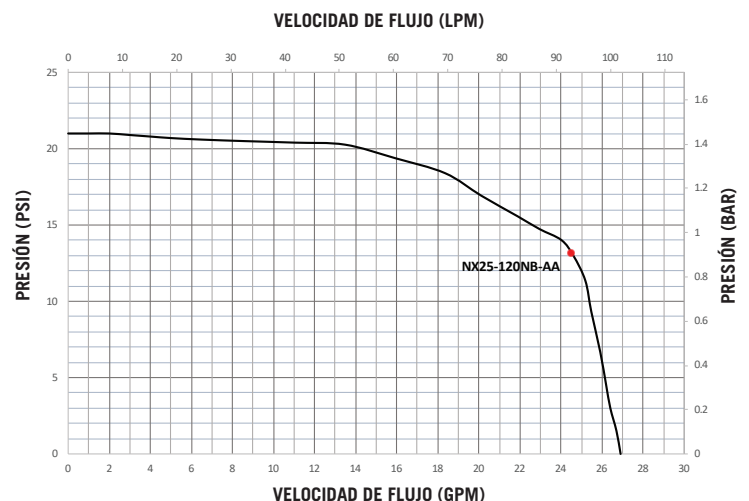
## Medidas

Altura total	250.9 mm (9.878")
Ancho total	228.2 mm (8.984")
Profundidad total	312.2 mm (12.293")
Línea central de entrada hasta la parte posterior de la envoltura de boquilla	269.3 mm (10.602")
Peso del producto	10.0 kg (22.1 lb)
Cant. por pallet	16
Dimensiones de la caja (LxAxA): Solo bomba	457 x 384 x 254 mm (18" x 15-1/8" x 10")
Dimensiones de la caja (LxAxA): Kit completo	546 x 495 x 238 mm (21-1/2" x 19-1/2" x 9-3/8")

## Accesorios Opcionales

Tamaño de la boquilla	Entrada de 1" NPT-F, boquilla de 1-1/8" D.E.
Boquilla	Automática de flujo ultra alto
Diámetro de la manguera	1"
Longitud de la manguera	5.5 m (18')
Material de construcción de la manguera	Exterior de neopreno
Cable estático de la manguera (Sí/No)	Sí
Certificaciones	Lista UL/cUL

## CURVA DE RENDIMIENTO: SERIE NX25-120\*



Modelos de bomba NX25-120

FIL-DS-564 Rev.2

**MADE IN USA**  
WITH GLOBAL MATERIALS

ATENCIÓN AL CLIENTE: (800) 634-2695  
SOPORTE TÉCNICO: (260) 747-7524

[FILLRITE.COM](http://FILLRITE.COM)

**GR**  
GORMAN-RUPP  
COMPANY  
*The Pump People*